



Kädet datassa logistiikan haasteiden kimpussa

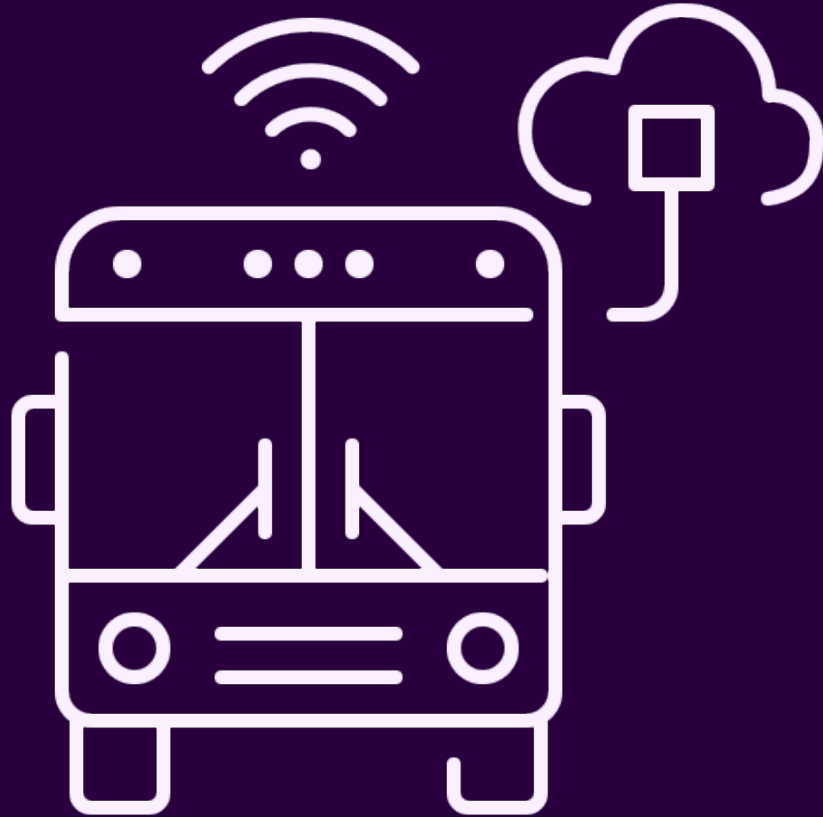
Satu Orava

IoT & Transport specialist

Telia Division X

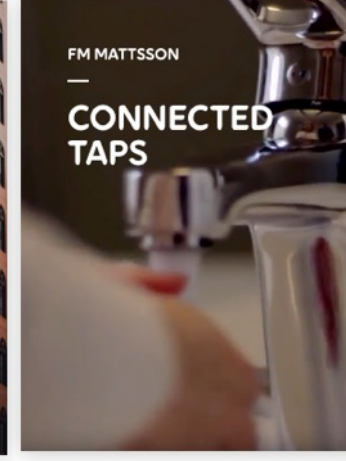
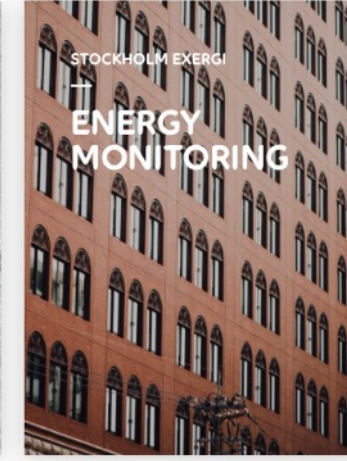
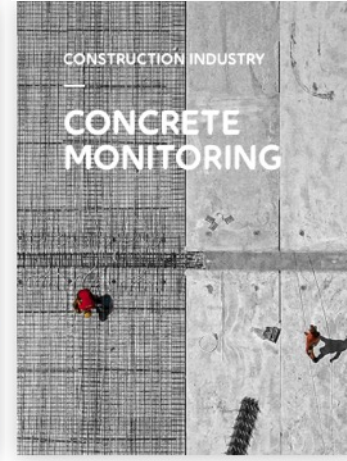
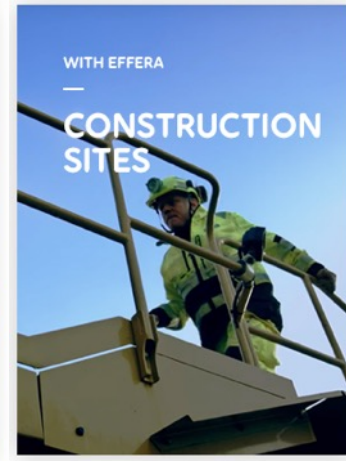
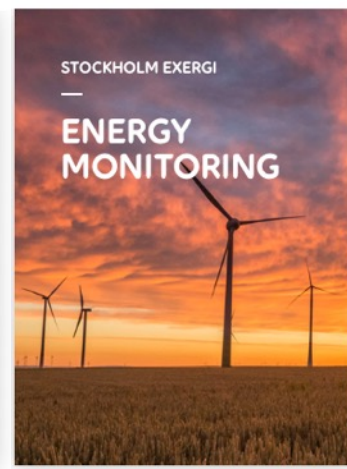
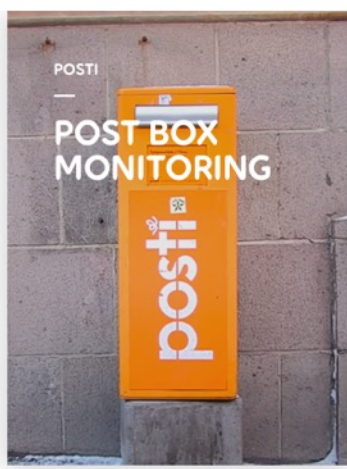
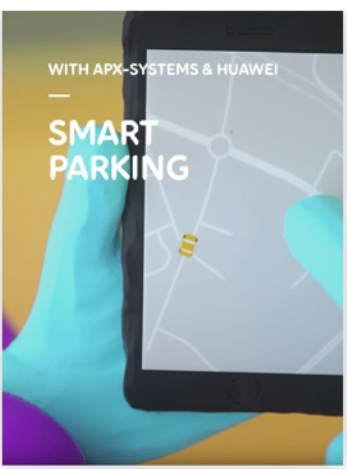
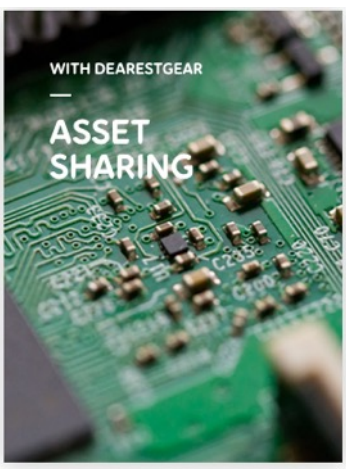


Agenda



- Kuinka Telia auttaa yrityksiä/ yhteisöjä keräämään dataa?
- Telian rooli julkisen liikenteen palveluissa
- Logistiikan digitalisaatio missä ollaan ja mihin ollaan menossa?









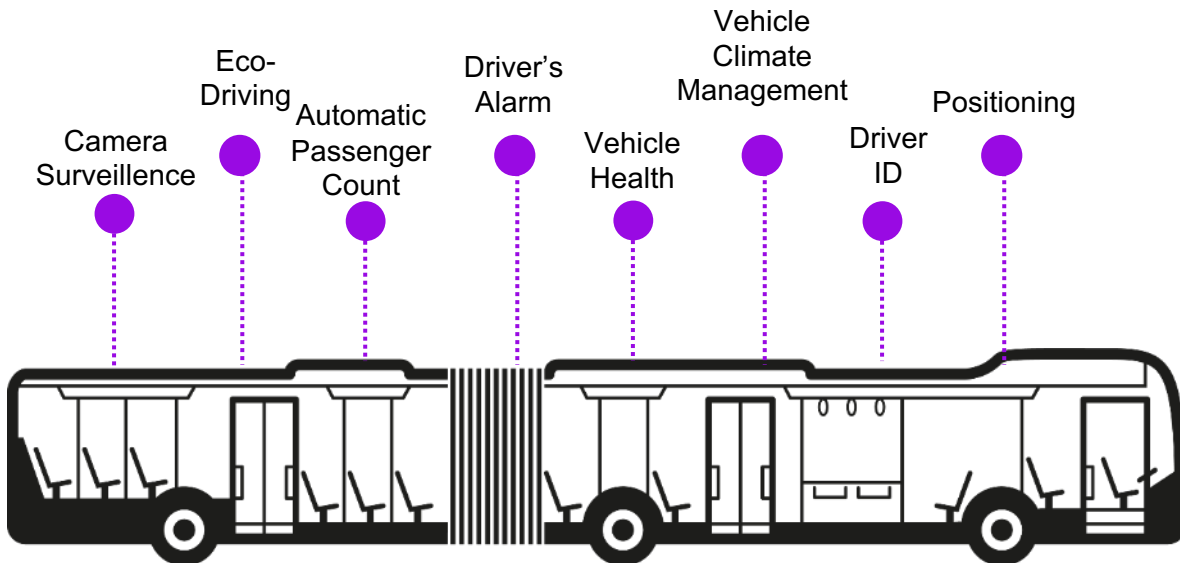
Telia Smart Public Transport



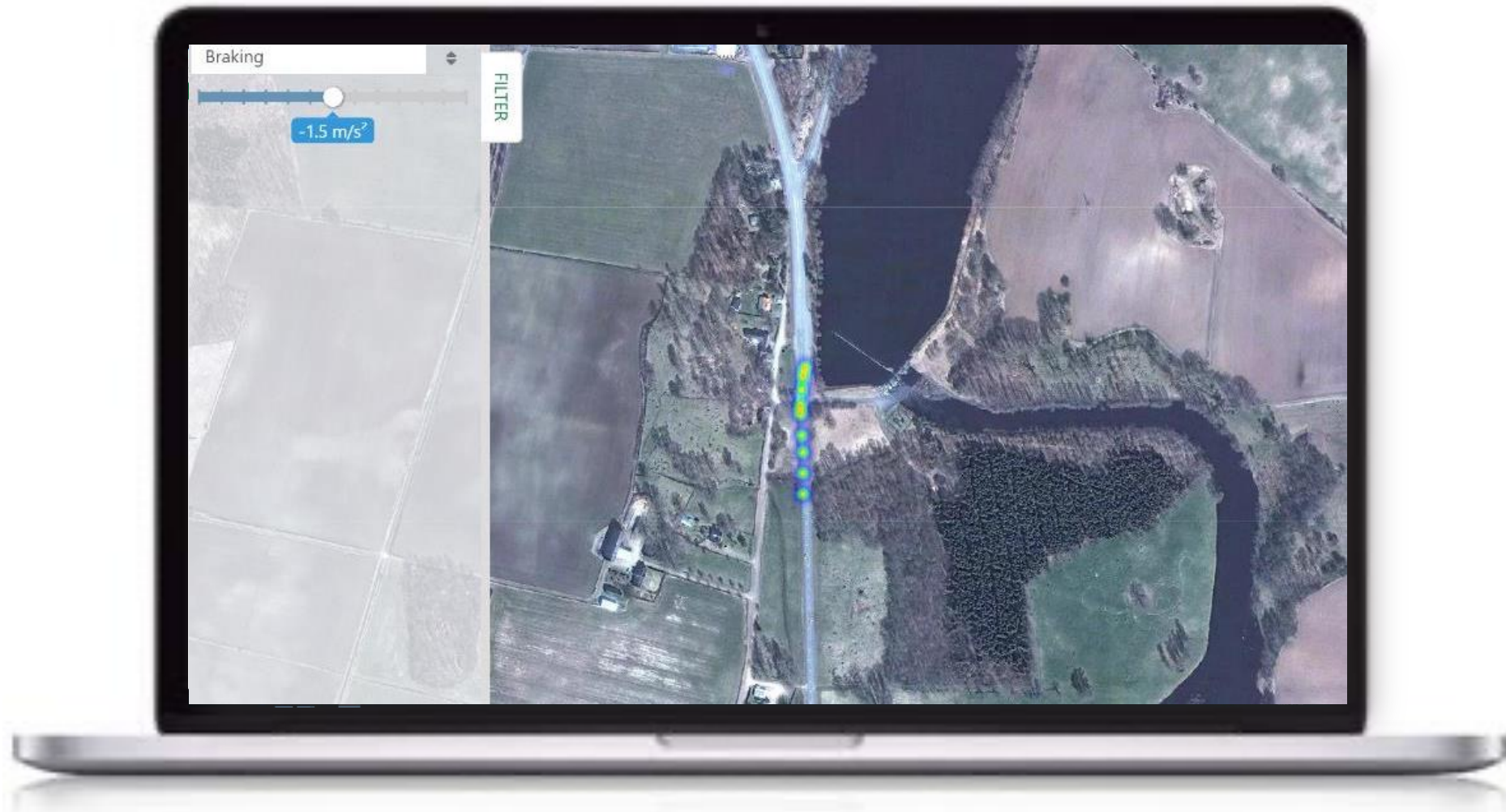
UITP 2020

Asiakas case: Pohjolan Liikenne & HSL

-  Tiedon jakaminen HSL:lle
-  Ympäristövaikutukset
-  Matkustajien automaattinen laskeminen
-  Ennakoiva huolto



Lämpökartta ajotavasta



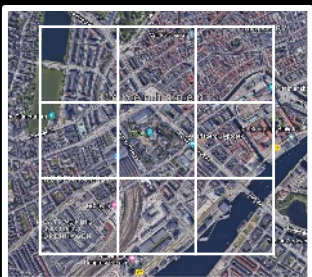
Crowd Insights- Skåne Trafiken

Ymmärrä joukkoliikenteessä esiintyviä malleja yhteiskunnassa
Anonymisoitua ja koottua dataa mobiiliverkoista

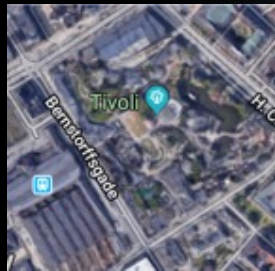
Suunnittele älykkäämmin ja mittaa vaikutuksia:

- Kuljetuksen kokonaistarve
- Vuodenaikojen vaihtelut
- Lähiliikennealueet
- Matkustustavat

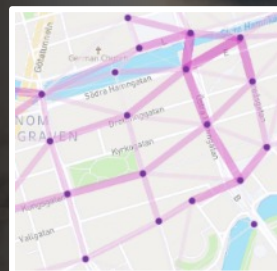
City insights



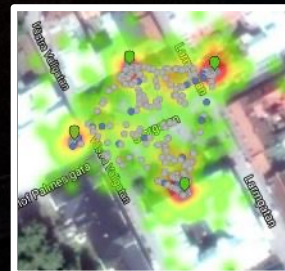
Area insights



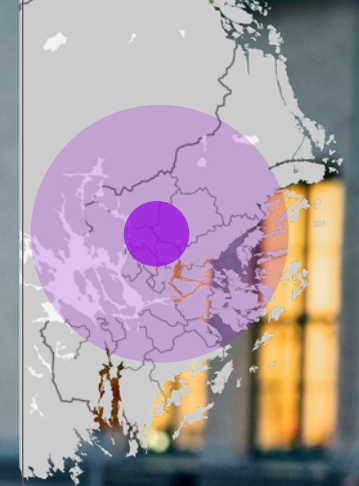
City insights



Zone insights



Alkuperä



Kohde





**Älykäs liikenne
kuljetusyrietyksissä**

8 eri järjestelmää
vs 1 järjestelmä?



Kuormien ja kaluston hallinnointi

Liikenteen hallintainformaatio ilman rauta-investointeja



Täydellinen yleiskuva liikenteen sujuvuudesta ja mahdollisista häiriöistä



Merkkiriippumaton ratkaisu. Koko fleet yhteen näkymään.



Ennakoivat Huoltotoimenpiteet



Avoimet rajapinnat

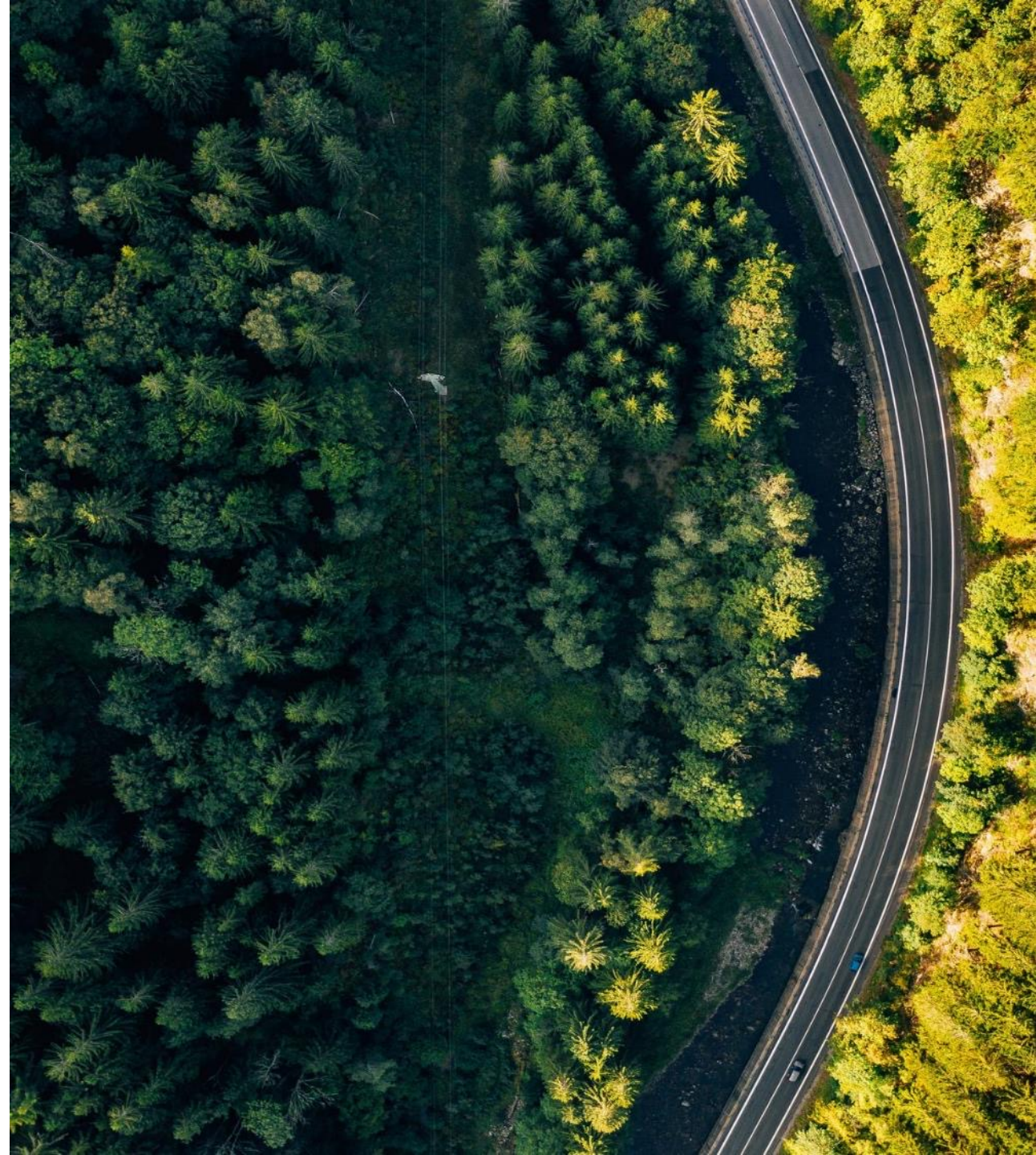


Yhteistyö ajoneuvovalmistajien kanssa



Kenellä onni on, sen onnen kätkeköön. *EI PÄIDE DATAAN!*

- Yhteistyötä kumppaneiden kanssa
- Yhteistyötä operaattorinne kanssa
- Datan jakaminen
- Muutosmatka on alkanut, rohkeasti mukaan päästötalkoisiin
- Ajoneuvoissa varmistakaa, että rauta tukee 4G ja 5G
- Järjestelmissä avoimet rajapinnat / mahdollisuus niihin tulevaisuutta varten



The background of the image is the interior of a bus. It shows several rows of blue seats, yellow handrails, and a driver in the foreground. The lighting is warm, suggesting a sunset or sunrise. The text is overlaid on the center of the image.

Kiitos!

Satu Orava

Senior Logistics Solution Advisor IoT

+ 358 40 30 23 161

Satu.Orava@teliacompany.com