

# Tehrääs numeroo – Tamperealaisia menestysreseptejä

**19.1.2023**

**CEO Harri Airaksinen  
Business Tampere Oy**





"TEHRÄÄS NUMEROO!"

# TAMPEREEN KAUPUNKISEUDUN elinkeinostrategia

KÄRJET:

TAVOITTEET:

PARAS  
YRITYSKOKEMUS

VETOVOIMAISIN  
TEOLLINEN  
KASVUALUSTA

UUDISTUMIS- JA  
INNOVAATIOKYVYKKYYKSIEN  
VAHVISTAMINEN

KESTÄVÄSTI KASVAVA  
KAUPUNKISEUTU JA  
KILPAILUKYKYINEN  
ELINKEINOELÄMÄ

Visio:  
UUDISTUMISKYVYLTAAN  
YLIVOIMAINEN

- KESTÄVÄSTI  
KASVAVA

- ELINKEINOTOIMINNAN UUDISTUMISKYVYN JA MONIPUOLISEN ELINKEINORAKENTEEN VARMISTAMINEN SEKÄ TKI-PANOSTUSTEN NOSTAMINEN
- TULEVAISUUDEN KANNALTA RELEVANTTIEN OSAAMISTEN JA KYVYKKYYKSIEN VARMISTAMINEN
- TEOLLISUUDEN UUDISTUMISEN VAHVISTAMINEN
- MAAILMANLUOKAN YRITYS- JA INNOVAATIO-EKOSYSTEEMIEN KEHITTÄMINEN
- ENNAKOIVAN MAAPOLITIIKAN JA SAAVUTETTAVUUDEN KEHITTÄMINEN
- KESTÄVÄN KEHITYKSEN MAHDOLLISUUKSIEN HYÖDYNTÄMINEN
- YRITYSTEN TARPEIDEN MUKAISTEN PALVELUJEN JA PALVELUKOKEMUKSEN KEHITTÄMINEN
- MENESTYSTARINOIDEN KERTOMINEN

YHTEISTYÖ  
KOULUTUS  
OSAAMINEN  
KOORDINOINTI  
RAHOITUS

KANGASALA  
LEMPÄÄLÄ  
NOKIA  
ORIVESI  
PIRKKALA  
TAMPERE  
VESILAHTI  
YLÖJÄRVI

Powered by  
BUSINESS  
TAMPERE

YOUR BUSINESS,  
OUR PASSION!

Finch  
REDANREDAN.FI



*Visio:*

UUDISTUMISKYVYLTAAN  
YLIVOIMAINEN  
- KESTÄVÄSTI  
KASVAVA!

"TEHRÄÄS NUMEROO!"

# TAMPEREEN KAUPUNKISEUDUN elinkeinostrategia

-SEURANTA & TÄYDENTÄVÄT  
LINJAUKSET 2022-2025



MUUTOS-  
KYVYKKYYTTÄ  
ONI!



KAUPUNKISEUTU KESTÄVÄN KEHITYKSEN  
DATA-ALUSTANA & KOKEILUYMPÄRISTÖNÄ

DATA  
DATA  
DATA



PARAS TOIMINTAYMPÄRISTÖ KORKEAN  
HIILIKÄDENJÄLJEN TEOLLISILLE RATKAISUILLE



AINEETTOMAN ARVONLUONNIN JA ELÄMYS-  
TEOLLISUUDEN KV-KASVU



DATA- JA TEKÖÄLYPOHJAKSET  
ELINKEINO- JA TYÖVOIMAPALVELUT



REAGOINTIKYKY KANSAINVÄLISEN  
TOIMINTAYMPÄRISTÖN MUUTOKSESSA.

## ILMIÖT:

- TOIMINTAYMPÄRISTÖN NOPEA MUUTOS
- VIHREÄ JA DIGITAALINEN SIIRTYMÄ
- VASTUULLISUUS
- RESURSSITEHOKKUUS
- TEKÖÄLY
- DATAN HYÖDYNTÄMINEN
- ALUSTATALOUS
- AINEETON ARVONLUONTI
- OSAAJAPULA

## TEEMAT:

- TIEDOLLA JOHTAMINEN JA ENNAKOINTIKYVYKKYYS
- KESTÄVÄ KASVU JA TEOLLISUUDEN HIILIKÄDENJÄLKI
- KIERTOTALOUS
- MUUTOSKYVYKKYYS
- LUOVAN TALOUDEN TOIPUMINEN
- INNOVATIIVINEN RAHOITUS
- ÄLYKKÄÄT PALVELUT
- TAMPEREEN KAUPUNKISEUDUN LUMOVOIMA



KANSAINVÄLINEN  
TOIMINTAYMPÄRISTÖ







# Suomen vetovoimaisin kaupunki

- Suositelluin opiskelukaupunki 2022
- Halutuin asuinkaupunki 2022
- Toiseksi houkuttelevin matkailukaupunki 2023
- Muuttohalukkuus Suomessa #1 2023
- Kuntien imago 2023 – yrityspäätäjien näkemykset sijoittumispaikkakunnista toimintaympäristönä 1/53



# Miksi Tampere on menestynyt?

## Suotuisa kehitys on monen tekijän summa

Tampereella on luotu jo hyvin aikaisessa vaiheessa iso strateginen ja pitkäjänteinen kokonaiskuva kaupunkikehittämisen tarpeista ja toimenpiteistä.

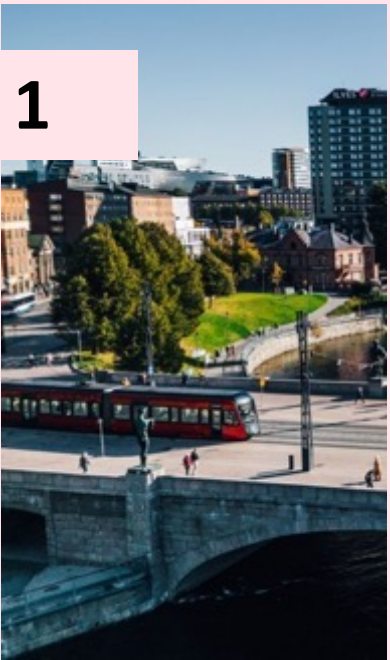
Tavoitteisiin on sitouduttu ja kehittämiseen on saatu tarvittavat resurssit.

Poliittisen päätöksenteon ennakoitavuus on elinkeinoelämän etu.

**On tehty rohkeita päätöksiä!**



# KEHITYKSEN KULMAKIVET



Liikenne ja  
liikkuminen



Elinkeinot, koulutus ja  
osaaminen



Puistot ja  
kaupunkitilat



Kaupunkikulttuuri,  
tapahtumat ja  
matkailu



Rakentaminen ja  
arkkitehtuuri



Asuminen ja  
elämäntapa



# Yhteistyön merkitys

Tampereella on pitkät perinteet yritysten, tutkimuslaitosten ja julkisen sektorin yhteistyöstä – eri näkökulmien huomioon ottaminen ja yhteensovittaminen on luontevaa ja saadut hyvät tulokset kannustuvat edelleen.

**Allianssimalli**

**Strategiset kehitysohjelmat**

**Tutkimusyhteistyö**

**Liiketoiminta- ja innovaatioekosysteemit**







**2023**  
**14,7 milj ratikkamatkaa**  
**4.5 Yleisarvosana (0-5)**

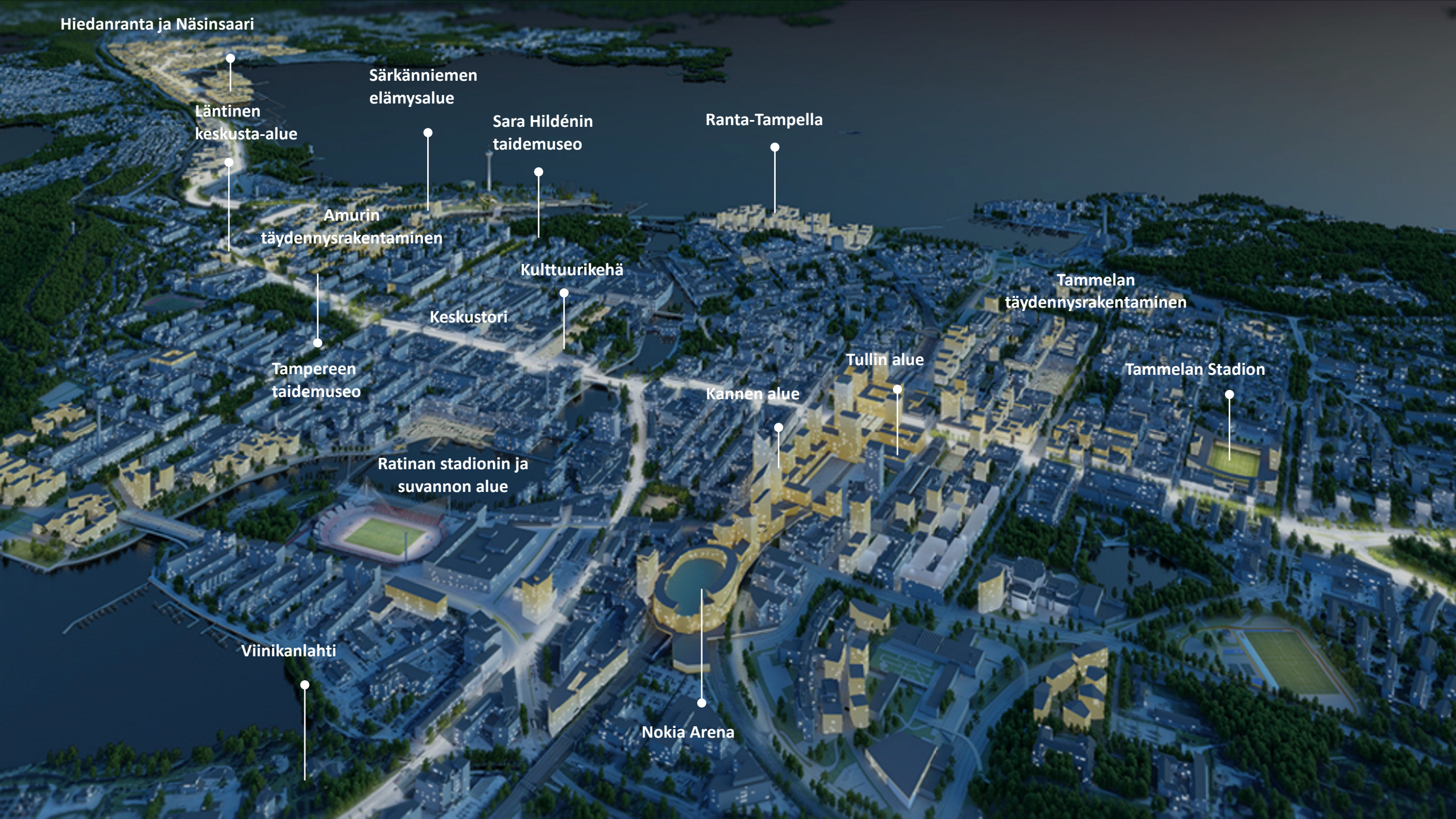
**2023**  
**Ennuste**  
**215 000**  
**(27% kasvu)**

**2023**  
**Ennuste: Tapahtumateollisuuden kokonaisvaikutus**  
**alueen liikevaihtoon 900 m€**



**USKOTTAVASTA KEHITYSNÄKYMÄSTÄ**  
**SEURAA YKSITYISIÄ INVESTOINTEJA,**  
**KESTÄVÄÄ KASVUA JA VIENTIÄ**  
**Julkisesta investoinnista seuraa yksityisiä investointeja**  
**1 julkinen € / 9 yksityistä €**





Hiedanranta ja Näsinsaari

Läntinen keskusta-alue

Särkänniemen elämysalue

Sara Hildénin taidemuseo

Ranta-Tampella

Amurin täydennysrakentaminen

Kulttuurikehä

Keskustori

Tammelan täydennysrakentaminen

Tampereen taidemuseo

Tullin alue

Tammelan Stadion

Kannen alue

Ratinan stadionin ja suvannon alue

Viinikanlahti

Nokia Arena



# Barcelona

# SMARTCITY EXPO WORLD CONGRESS

- Maailman suurin älykaupunkiratkaisuihin keskittyvä tapahtuma. Noin 25 000 kävijää (2023)
- Tampere osallistunut vuodesta 2016 yhteistyössä Business Finlandin kanssa
- Tampereen omalla osastolla on ollut mukana vuosittain 5-10 suomalaista yritystä
- Esittelemme suomalaisten yritysten Smart City -osaamista ja ratkaisuja. Business Tampere ja Tampereen kaupunki ovat mukana tukemassa ratkaisujen vientiponnisteluja
- Vuonna 2023 Tampere voitti arvostetun palkinnon: Enabling Technologies -kategoriassa ehdotuksella "AI & Insight Enabled Urban Services - Social Value through Data"

## BUSINESS FINLAND



### Numeeriset arvosanat osallistuneilta yrityksiltä (1-10)



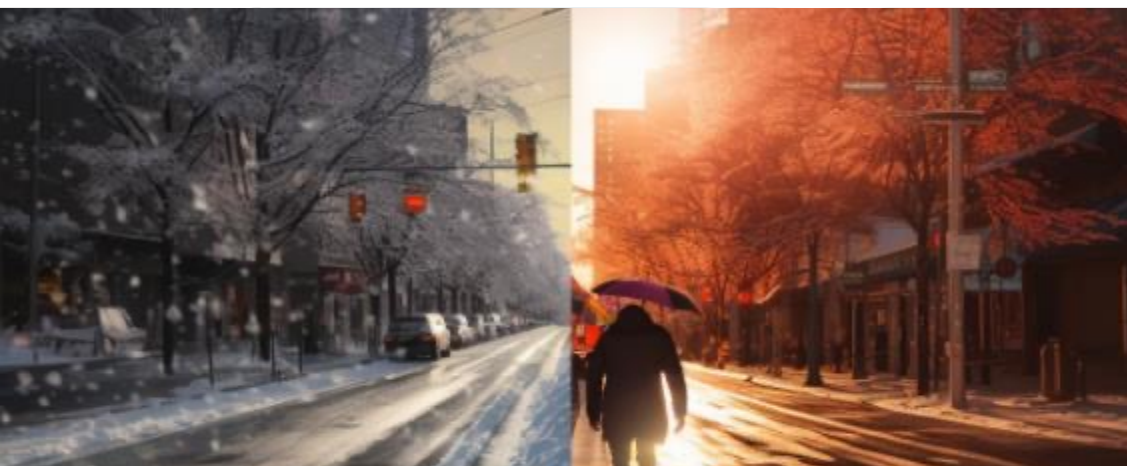
Tyytyväisyys Tampereen ständiin ja käytännön järjestelyihin (N=9)	9,6
Nordic paviljonki (N=7)	9,0
Smart City Expo –kokonaisuus (N=9)	8,8
Smart City Congress-ohjelma (N=3)	8,3
Lähtisitkö mukaan uudestaan (N=9)	8/9



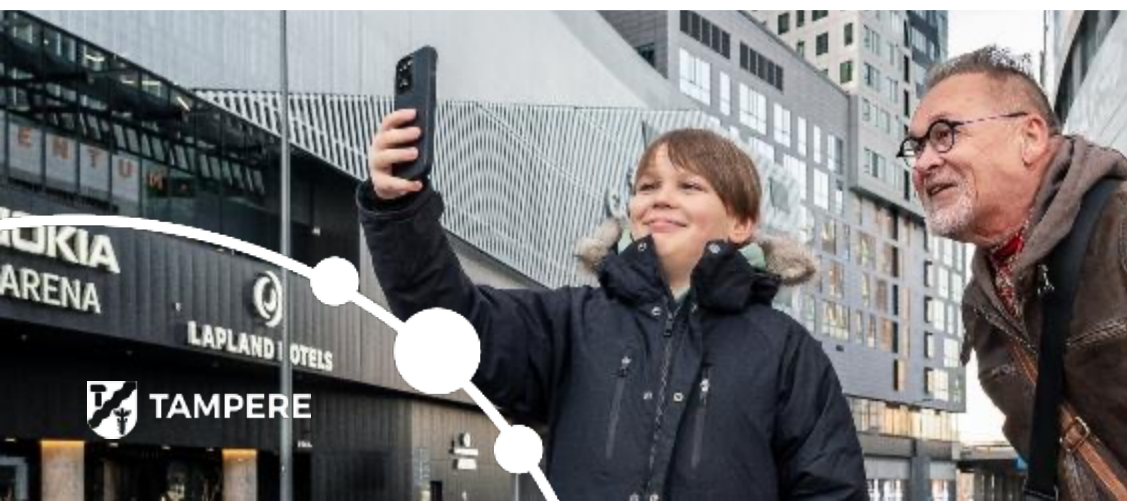


## RATKAISU

# Tampereen pulssi -palvelu



- Tampereen tavoitteena on edistää yritysten elinvoimaa datan sekä automaattisten ja ennakoivien palvelujen avulla
- Tampereen Pulssi ennakoi kävijävirtoja Tampereen keskustassa
- Palvelu kerää pilottivaiheessa dataa keskustan kameroista sekä huomioi sääennusteen, viikonpäivät ja Nokia Areenan tapahtumat ja laatii näiden perusteella **ennusteen kävijävirroista tulevaksi kahdeksi viikoksi** (ennusteen tarkkuus on erinomainen)
- Ennuste auttaa yrityksiä varautumaan tapahtumien aikaan esimerkiksi kasvavaan kysyntään, uusien **liiketoimintaideoiden kehittämiseen, tarvittavaan työvoimaan ja aukioloaikoihin**
- Kameroiden data anonymisoidaan. Yksityisyyden suoja ei loukata





# Yritysten koti – vahvat ekosysteemit

**ALUEEN KÄRKITOIMIALOJA** ovat älykkäät koneet, automaatio, AI ja analytiikka, kuvantaminen, kiertotalous ja cleantech.

**NOUSEVIIN TOIMIALOIHIN** kuuluvat mm. audiovisuaalinen ala, peliteollisuus, autoteollisuus ja nanoteknologia.

**12 EKOSYSTEEMIÄ** tuovat eri alojen toimijat yhteen ja edesauttavat esimerkiksi digitalisaation mahdollisuuksien hyödyntämisessä sekä innovaatiotoiminnassa.





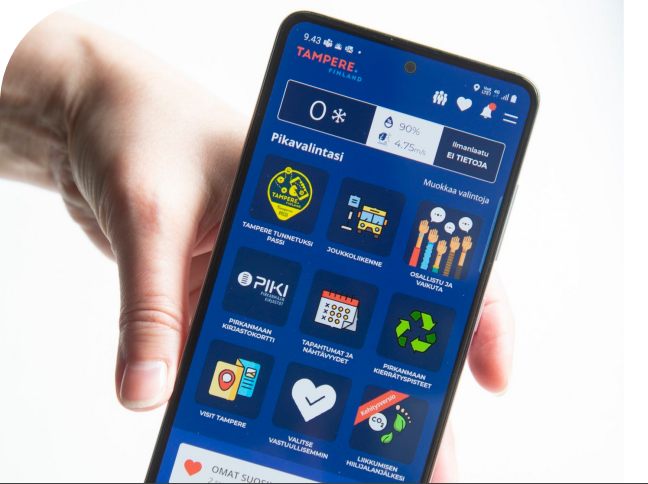










## Uudet liiketoimintaekosysteemit ja avaukset

TAMPERE.  
FINLAND

### Koko moderni elämämme perustuu siruille

Vuonna 2021 maailmassa tuotettiin 1,1 biljoonaa mikrosirua, mikä tarkoittaa 140 sirua kutakin maapallon asukasta kohti.

Ne mahdollistavat kaiken nykyaikaisen tiedonkäsittelyn tekoälystä tietoliikenteeseen ja niitä löytyy kaikista älypuhelimista, kodinkoneista ja autoista sekä keskeisistä infrastruktuureista.

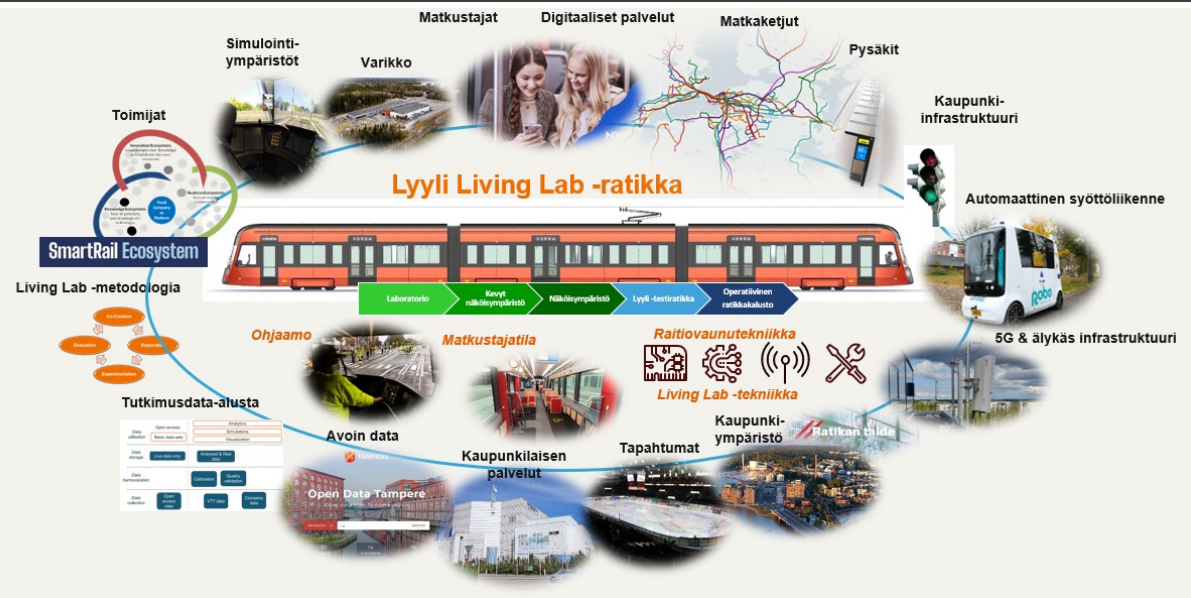


### Tampere.Finland-sovellus

190 000 latausta

Idea syntynyt Hackathonissa, kehitetty innovaatiokumppanuusmallilla

Tampereen SUMP Liikennepolitiikka ja liikkumisen suunnittelun käytännöt, "periaatteet"

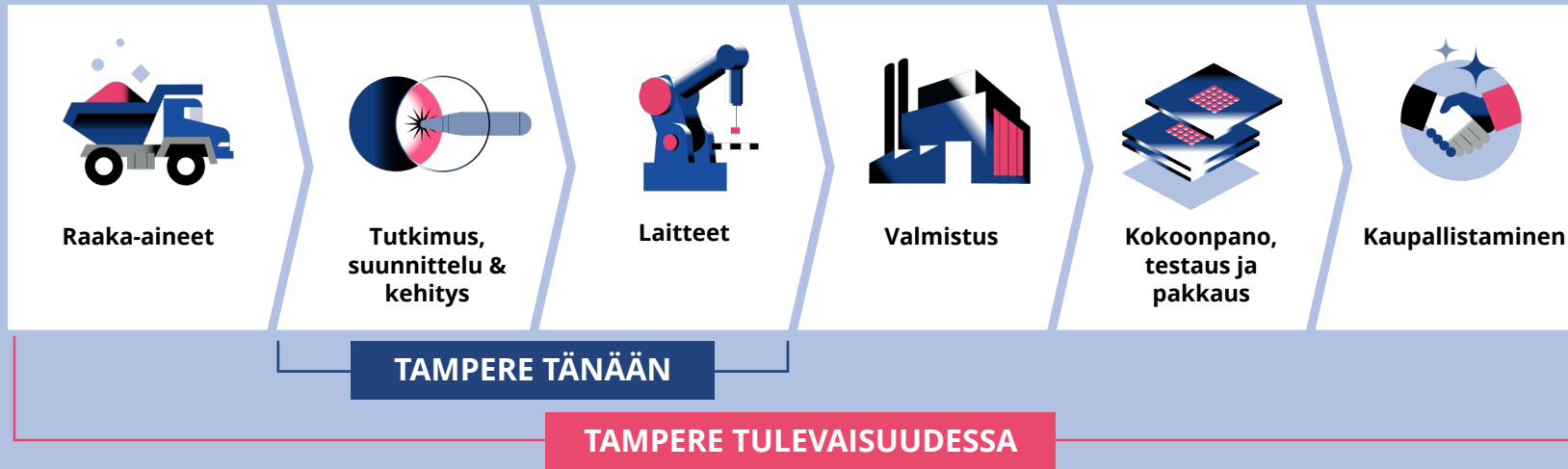


## MENETELMIÄ, TULOKSIA, UUSIA AVAUKSIA.....

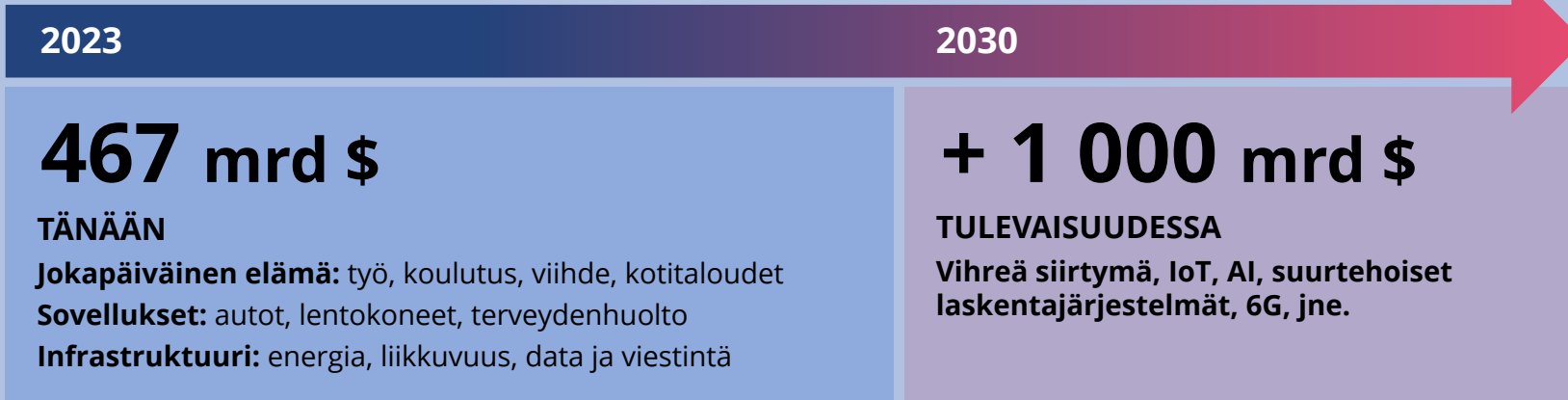
Lyyli-testiratikka – lajinsa ensimmäinen



## Sirujen arvoketju



## Sirujen arvo globaalisti



## Tampereelle siruosaamiskeskus, jolle Design Centre of Excellence –status

Siruosaamiskeskusta hyödynnetään teollisuuden ja muiden alojen digitalisaatiossa. Kansallinen siruosaamiskeskus (Chip Competence Center) kytkeytyy osaksi eurooppalaista verkostoa mahdollistaen laajemmin Suomen puolijohdemarkkinan kasvun osana EU Chip Act –toimia. Seuraavassa vaiheessa Centre of Excellence –status mahdollistaa laajemmat tukimahdollisuudet.

Siruosaamiskeskus (Chip Competence Center) tarvitsee 10 miljoonaa euroa julkista rahoitusta, josta 50 % tulee EU:sta. Design Centre of Excellence:n arvioitu rahoitustarve on noin 60 miljoonaa, josta yritysten osuus olisi 50%. SIPFAB-pilotlinjan rahoitustarve 55 miljoonaa euroa, josta 50 % EU:sta.



# TAMPERE.

FINLAND

# BUSINESS TAMPERE



TAMPERE