



Waltti
SOLUTIONS

futurice

**Tekoälyn
hyödyntäminen
joukkoliikennedatan
analysoinnissa**

Yhteiskehittämisellä nopeisiin kokeiluihin

Pohjustus

Lähtökohta:

Millaisia haasteita tekoälyllä voidaan ratkaista julkisessa palvelutuotannossa?

Idea:

Voitaisiinko lippu- ja liikennedatasta kysyä yksityiskohtaisia tietoja ja saada kiinteitä raportointinäkymiä laajemmin tietoa päätöksenteon tueksi?

Validointi:

Puhelinhaastattelut edellisen yhteiskehittämiprojektin projektiryhmälle

- Nykytila: Waltilla käytössä BI-raportointi, jossa suuria määriä tietoa ja raporttisivuja
- Aikaisemmassa projektissa hyväksi havaittu yhteiskehittämisen toimintamalli kaupunkien kanssa tehdystä yhteistyöstä haluttiin toistaa
- Futuricen järjestämän julkishallinnon tekoälytyöpajassa saadun herätteen ja keskustelun pohjalta kiteytetyn idean validointi tehtiin jo varhaisessa vaiheessa asiakkaiden kanssa



Yhteiskehittäminen

Demo:

Prototyypin pystytys kiinteällä datalla ja elävöitys demovideoksi

Liiketoimintamalli:

Kustannusrakenteen mallintaminen ja hinnoitteluperusteiden määrittely

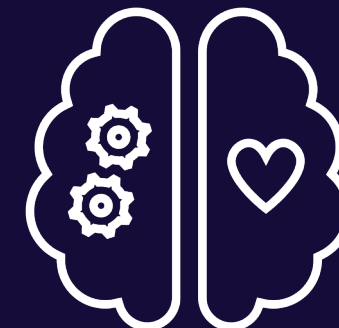
Validointi:

Soveltuviksi koettujen kaupunkien edustajien tarpeiden kartoitus käyttäjäryhmittäin ja demon käyttötapausten arvontuoton todentaminen haastatteluin

Kehittäminen:

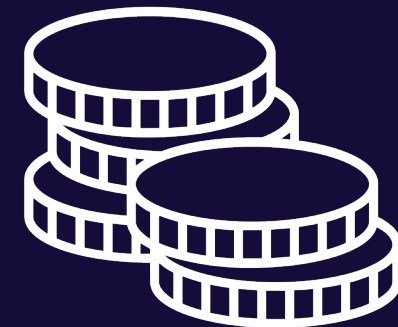
Kaupunkien edustajien kanssa aitoa dataa käyttävän palvelukokonaisuuden rakentaminen.

- Ideasta demoksi kevyellä toteutuksella
- Palvelumuotoilu sopivan kevyellä tavoitteella: avoin tarvekartoitus ja asiakasymmärrys, jonka perään demon esittely ratkaisuhypoteesina
- Innostuneet kaupungit mukaan jatkokehitykseen ja tuotteen pilottikäyttäjiksi
- Tuote tehdään heti tuotantoon menevänä ja tehdessä opitaan ja tuotteen suuntaa kehitetään matkan varrella



Yhteiskehittämisellä nopeisiin kokeiluihin

- Konkreettinen tekoälypalvelu voi syntyä myös kevyesti – osaamista karttuu Waltille sekä pilottiin osallistuville kaupungeille, mikä tuo arvoa seuraaviin projekteihin, tekoälyn hyödyntämisen edellytyksiin ja teknisiin vaatimuksiin
- Osaaminen kaikkien osapuolten organisaatioissa kehittyy, vaikka itse tuote ei lentäisikään
- Teknologian ymmärrys ja rajoitteet opitaan vain konkreettisesta tekemisestä
- Jaettu investointi ja jaetut kiinteät riskit → jokaisen osallisen käyttökustannukset käyttömäärän mukaan





+ New Report

Report 31.10.2023

Report 25.10.2023

Main content area with a dark background and a vertical list of 12 ellipses (three dots) on the left side, indicating a list of items.



WalittiBotti

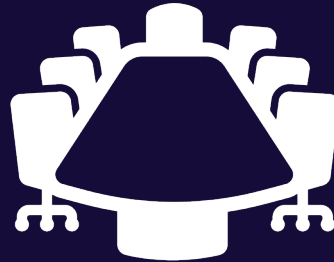
Regenerate

+ Send a message

Mitä kaupunkien joukkoliikenneammattilaiset sanoivat?



Aktiivisesti käyttäville liikennesuunnittelijoille demon mukainen palvelu koettiin arvokkaana päivittäisessä työssä, kun liikennedatasta saa nopeasti nostettua löydöksiä ja poimia niistä oleellisimmat jatkokäsittelyyn



Satunnaisesti tietotarpeita saavat joukkoliikennejohtajat, taloushallinnon henkilöstö ja muut monesti liikennesuunnittelijoita hyödyntävät tahot voivat kysyä asiansa suoraan tekoälyltä vaikka kesken kokouksen ja tiedolla johtaminen vahvistuu



Epäilyksiä herätti tiedosta tehtävät johtopäätökset, hallusinointi ja alkuvaiheen rajalliset tietolähteet



Paras palaute oli välitön innostuminen ja päätös yhteiskehitysprojektin aloittamisesta!

Kuinka kehitysvaihe etenee?

- Palvelua rakennetaan kevään ajan aktiivisessa yhteistyössä kaupunkien kesken
- Palvelu tulee osallisille pilottikaupungeille käyttöön portaittain alkaen projektitiimin jäsenistä ja myöhemmin laajentuen kaupunkikohtaisille tiimeille
- Pilotin jälkeen loppuvuodesta Waltti päättää laajennetaanko palvelu kaikkien asiakkaidensa käyttöön osaksi peruspalveluvalikoimaa tai lisäpalveluna.
- Projektin aikana kertyneitä oppeja jaetaan ja hyödynnetään muussa kehityksessä ja jatkokehitysideoita kerätään priorisoidulle tiekartalle





Waltti
SOLUTIONS

futurice

Katja Saarijärvi – Waltti Solutions

Sami Räsänen – Futurice